



CAMPUS PRINCIPAL DE SHERBROOKE



CAMPUS DE LA SANTÉ DE SHERBROOKE



CAMPUS DE LONGUEUIL

L'ÉQUITÉ, LA DIVERSITÉ ET L'INCLUSION : INTRODUCTION DES CONCEPTS EN CONTEXTE SCIENTIFIQUE (2^E CYCLE)

Présentée par :

Agathe Riallan

Bureau : D4 1010 -11

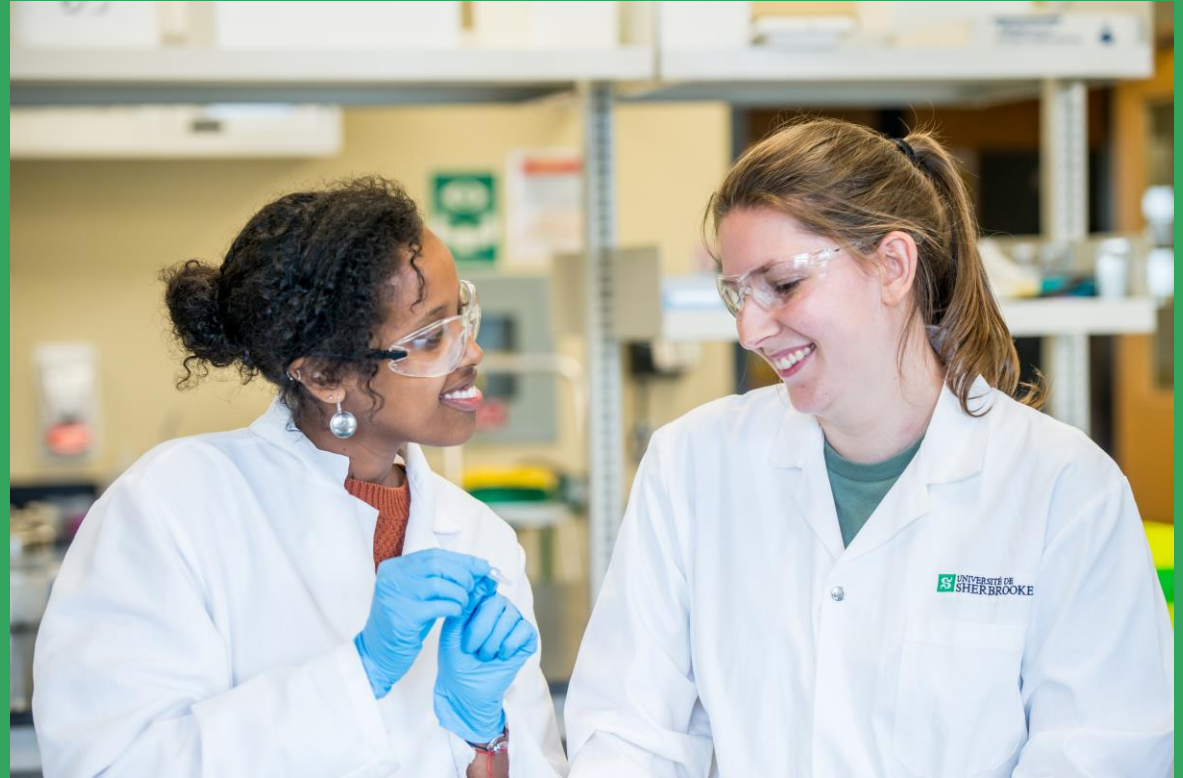
Tel : 819 821-8000, poste 63534

Courriel : Agathe.Riallan@usherbrooke.ca

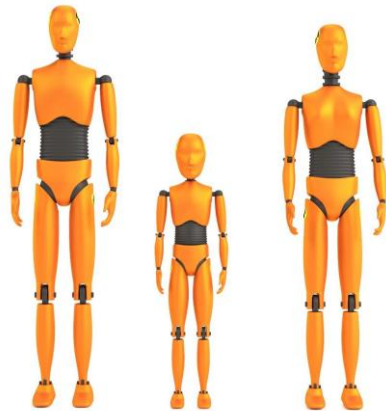
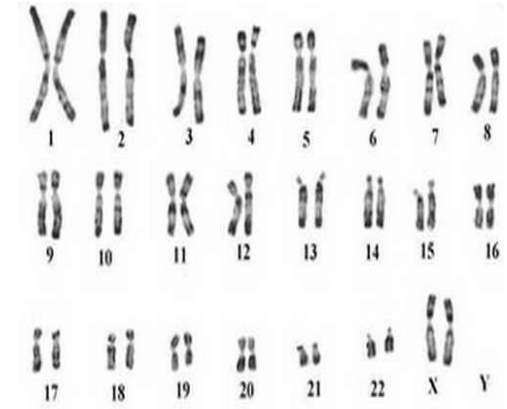
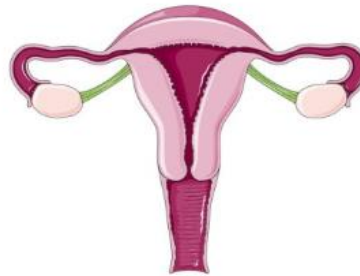
OBJECTIFS DE LA PRÉSENTATION

- ❑ Définir les concepts d'équité, de diversité et d'inclusion
- ❑ Identifier les avantages et les défis de l'ÉDI en contexte universitaire
- ❑ Identifier comment être porteuse ou porteur de l'ÉDI lors de son parcours universitaire

- Participation
- Respect
- Écoute



Source photo: Faculté des sciences





23. What arrangement of mirrors would produce the multiple images of Ann Margaret shown in Fig. 35.51?



Principle of infinite regress illustrated through the example of singer-dancer Ann-Margret Olsson, reproduced from Benson, 1996.

1. DÉFINITION DES PRINCIPAUX CONCEPTS

Que vous inspire ces trois images ?

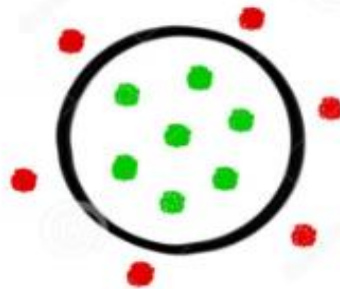


Égalité

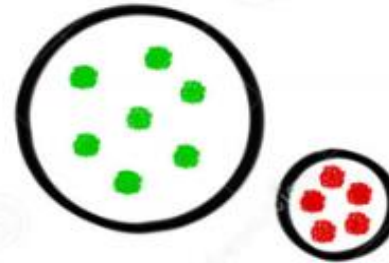
Équité

Inclusion

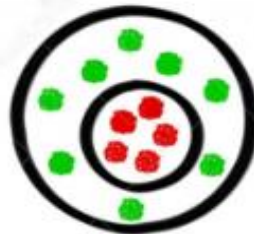
EXCLUSION



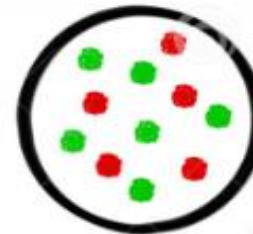
SEPARATION



INTEGRATION



INCLUSION



Les femmes

Les personnes
autochtones

Les personnes
vivant avec un
handicap

Les minorités
visibles

Les minorités
ethniques (QC)

Les LGBTQI2+
(dépendamment des
institutions)



Et la « diversité », que
signifie-t-elle pour vous ?

Les groupes « désignés »

Intersectionnalité

Quelques mots sur les « **biais inconscients** » :

- Tri de l'information par notre cerveau
- Raccourcis pour prendre des décisions rapides
 - Risque de manque d'objectivité

Test d'Harvard

Jeu « L'université des privilèges »



- Court jeu de rôle
- Milieu académique:
 - Privilèges
 - Microagressions
 - Discrimination
 - *Affirmative action*
- Progression des personnages
- Discussions



2. LA MISE EN CONTEXTE DU MOUVEMENT ÉDI

Pourquoi ces enjeux sont importants aujourd'hui ?

1. Changements majeurs
 - a. Sociaux
 - b. Économiques
 - c. Démographiques
 - d. Technologiques et communicationnels
2. Rôles des Cégeps et Universités
3. Demandes des organismes subventionnaires de recherche



Source image: Canalvie

3. LES AVANTAGES ET LES INCONVÉNIENTS DE L'ÉDI EN MILIEU UNIVERSITAIRE



En sous-groupe, réfléchissez aux avantages et aux défis de l'ÉDI en contexte universitaire.

LES AVANTAGES DE L'ÉDI EN CONTEXTE UNIVERSITAIRE

Présence de modèles
diversifiés

Large éventail de
préoccupations

Développement de
compétences

Résolution de
problèmes

Phénomène de
pensée de groupe

Augmentation de la
performance

Accroissement de
l'innovation

Capacité d'interaction

LES DÉFIS DE L'ÉDI EN CONTEXTE UNIVERSITAIRE

Difficultés personnelles

Problèmes de communication

Masse critique

LA COMMUNICATION INTERCULTURELLE

Regarder son interlocutrice ou interlocuteur dans les yeux en parlant.

Significations pour les cultures américaines et européennes ?

+

- Franchise
- Honnêteté
- Intérêt envers l'interlocuteur.ice

-

- Manque d'écoute
- Évitement

Significations pour les cultures asiatiques et africaines ?

-

- Arrogance
- Agressivité

+

- Respect

Quoi faire dans ce cas ?

- Échanger sur les interprétations différentes
- Demander à l'autre s'il est à l'aise avec cette façon de faire
- Penser ensemble à une autre alternative



Faire la bise pour dire bonjour.

Culture française

Culture canadienne

Quoi faire dans ce cas ?

- Salutation
- Respect
- Utilisée même si la personne est inconnue

- Réservé aux intimes
- Intrusion dans « la bulle »
- Malaise

- Être attentive ou attentif: mon geste a-t-il gêné la personne ?
- Demander aux gens autour de vous la signification du geste ?
 - Discuter d'une solution intermédiaire : ex: la poignée de main.

4. IMPACT(S) DE L'ÉDI SUR MON CHEMINEMENT SCIENTIFIQUE



Toujours en sous-groupe:

Concrètement, comment être une actrice ou un acteur de l'équité, de la diversité et de l'inclusion au quotidien, lors de son parcours universitaire ?

Vie universitaire

Étude, cours, travaux

Compétences personnelles

Identifier et dénoncer les micro-agressions

Développer la communication interculturelle

Écoute active

Organiser des événements inclusifs adaptés

Former des groupes de travail diversifié

Respect

Appuyer/reconnaitre un choc culturel

Penser ses travaux avec une analyse ACS+

S'éduquer soi-même

Devenir une personne alliée

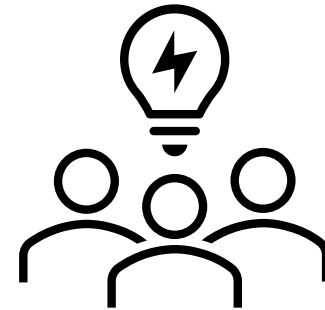
Référer les personnes aux services d'aide (AVE, SPO, RESPECT, etc.)

Capacité d'adaptation, résilience et empathie

Être curieuse ou curieux sur la culture de l'autre

Comment je peux m'éduquer moi-même ?

- « Briser le Code », le documentaire de TéléQuébec, 2020 : <https://briserlecode.telequebec.tv/>
- « Briser le Code », les capsules, TéléQuébec, 2020 : <https://briserlecode.telequebec.tv/LeLexique>
- Formation en équité, diversité et inclusion, Chaire de recherche pour les femmes en sciences et en génie: <http://cfsg.espaceweb.usherbrooke.ca/formation-en-equite-diversite-et-inclusion/>



Faculté des sciences

Accueil **Faculté** Futurs étudiants Étudiants actuels Recherche Départements Personnel Coordonnées Soutenir la Faculté Intranet

Coronavirus

Choisir la Faculté

Historique

Demandes administratives internes et externes

Plan stratégique

Équité, diversité et inclusion

Notre expertise dans les médias



DES QUESTIONS ?

Courriel : Agathe.Riallan@usherbrooke.ca